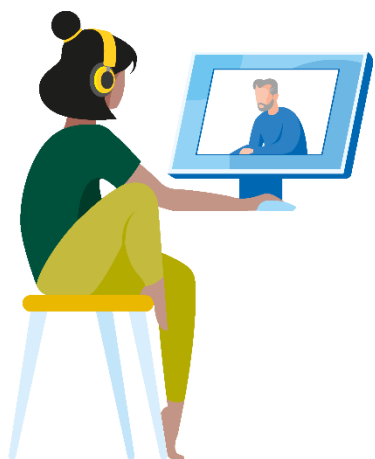




Ministerie van Binnenlandse Zaken en  
Koninkrijksrelaties

# & Trends Cijfers 2021

Werken in de overheid- en onderwijssectoren



## Inhoud

Inleiding .....	2
1 Omvang en samenstelling .....	3
2 In- en uitstroom.....	9
3 Lonen .....	15
4 Sociale zekerheid .....	18
5 Pensioenen.....	23
6 Toelichting .....	25
6.1 Bronvermelding .....	25
6.2 Definities .....	25

## Inleiding

Deze rapportage 'Trends & Cijfers 2021' geeft een cijfermatig overzicht van de veertien arbeidsvoorwaardelijke sectoren en de gemeenschappelijke regelingen. Dit zijn de overheidssectoren: het Rijk, de provincies, de gemeenten, de waterschappen, de rechterlijke macht, defensie en de politie. En de onderwijssectoren: het primair onderwijs, het voortgezet onderwijs, het middelbaar beroepsonderwijs, het hoger beroepsonderwijs, het wetenschappelijk onderwijs en de onderzoekinstellingen; en de sector universitair medische centra. Gemeenschappelijke regelingen zijn niet direct verbonden aan een arbeidsvoorwaardelijke sector, daarom worden de resultaten van deze instellingen in aparte tabellen gepresenteerd.

Het betreft de ultimo cijfers van 2020 en vorige jaren. Waar de aantallen kleiner zijn dan 5, wordt in verband met de privacy een \* vermeld; de totalen zijn daarop aangepast.

Een overzicht van de gebruikte bronnen en de gehanteerde definities staat achterin deze publicatie. Bij de verwerking van data worden keuzes gemaakt en de beschikbare data zijn vaak met een ander doel verzameld dan het produceren van statistieken. Daarom wordt aangeraden deze definities door te nemen voordat conclusies worden getrokken.

### Kennisbank Openbaar Bestuur

Via de [Kennisbank Openbaar Bestuur](#) is meer informatie en data verkrijgbaar waarmee ook andere samenstellingen gemaakt kunnen worden (leeftijds- en salarisklassen, geslacht, e.d.). Ook is het mogelijk om de data als open data te [downloaden](#) via het technische protocol OData.

# 1 Omvang en samenstelling

## 1.1 Aantal personen

	2015	2016	2017	2018	2019	2020
Rijk	116.731	117.182	118.327	121.211	126.986	133.347
Gemeenten	145.389	144.205	144.918	146.843	153.668	158.135
Provincies	10.969	10.499	10.516	10.667	11.050	11.505
Rechterlijke Macht	3.420	3.338	3.510	3.518	3.533	3.574
Waterschappen	9.933	9.947	9.806	10.115	10.498	10.871
Defensie*	57.559	56.833	56.816	57.555	59.156	60.916
Politie	62.077	62.346	63.013	63.090	63.361	63.715
Primair Onderwijs	171.605	172.618	171.741	176.471	180.490	182.353
Voortgezet Onderwijs	107.020	105.219	106.033	105.949	106.006	105.820
Middelbaar Beroepsonderwijs	52.851	55.131	56.221	56.928	57.634	58.848
Hoger Beroepsonderwijs	45.761	47.429	47.326	48.001	49.583	51.629
Wetenschappelijk Onderwijs	53.691	54.952	56.578	57.823	60.598	62.078
Onderzoekinstellingen	2.791	2.878	2.837	2.987	2.961	2.863
Universitair Medische Centra	67.699	69.226	70.888	72.417	73.638	75.364

\* Exclusief reservisten

## 1.2 Aantal fte

	2015	2016	2017	2018	2019	2020
Rijk	109.150	109.581	110.649	113.533	119.185	125.446
Gemeenten	129.571	128.817	129.902	131.949	138.377	142.845
Provincies	9.992	9.569	9.606	9.766	10.129	10.567
Rechterlijke Macht	3.210	3.136	3.308	3.316	3.332	3.381
Waterschappen	9.368	9.374	9.261	9.574	9.945	10.296
Defensie	56.687	55.937	55.890	56.587	58.021	59.706
Politie	61.995	62.217	61.528	61.642	61.997	62.488
Primair Onderwijs	124.099	125.675	124.632	128.083	130.391	131.550
Voortgezet Onderwijs	86.783	85.112	85.299	84.969	84.680	84.274
Middelbaar Beroepsonderwijs	43.007	44.830	45.604	46.165	46.616	47.641
Hoger Beroepsonderwijs	34.891	35.956	35.853	36.505	37.445	38.749
Wetenschappelijk Onderwijs	44.620	45.591	46.866	47.874	50.039	50.697
Onderzoekinstellingen	2.585	2.651	2.624	2.765	2.721	2.616
Universitair Medische Centra	56.315	57.596	59.171	60.032	61.073	62.445

### 1.3 Aandeel personen werkzaam in deeltijd (%)

	2015	2016	2017	2018	2019	2020
Rijk	27,4	27,9	28,3	28,6	28,3	28,2
Gemeenten	40,7	40,9	41,0	41,1	41,2	40,9
Provincies	37,8	37,9	37,8	37,8	37,9	38,1
Rechterlijke Macht	34,9	34,8	33,7	34,0	33,0	31,8
Waterschappen	23,9	24,6	24,7	24,6	24,5	25,2
Defensie	4,0	4,1	4,3	5,2	5,8	6,1
Politie	21,0	21,2	21,4	21,4	21,4	21,1
Primair Onderwijs	71,9	72,6	73,3	73,5	74,5	75,4
Voortgezet Onderwijs	58,9	60,0	61,4	62,6	63,9	65,1
Middelbaar Beroepsonderwijs	56,7	57,6	58,9	59,8	60,9	61,5
Hoger Beroepsonderwijs	64,5	65,6	66,4	66,9	68,0	68,4
Wetenschappelijk Onderwijs	43,3	43,9	44,4	44,8	45,2	46,7
Onderzoekinstellingen	29,2	30,4	30,2	31,7	33,8	36,4
Universitair Medische Centra	55,2	55,7	56,2	57,4	58,1	58,5

### 1.4 Gemiddelde deeltijdfactor van personen werkzaam in deeltijd

	2015	2016	2017	2018	2019	2020
Rijk	0,76	0,76	0,76	0,77	0,77	0,78
Gemeenten	0,73	0,74	0,74	0,75	0,76	0,76
Provincies	0,76	0,76	0,77	0,77	0,78	0,78
Rechterlijke Macht	0,81	0,81	0,81	0,81	0,81	0,81
Waterschappen	0,74	0,75	0,76	0,76	0,77	0,78
Defensie	0,69	0,69	0,70	0,68	0,67	0,67
Politie	0,75	0,75	0,76	0,76	0,77	0,77
Primair Onderwijs	0,60	0,61	0,61	0,62	0,62	0,62
Voortgezet Onderwijs	0,67	0,67	0,67	0,67	0,67	0,68
Middelbaar Beroepsonderwijs	0,67	0,67	0,68	0,68	0,68	0,69
Hoger Beroepsonderwijs	0,63	0,62	0,63	0,64	0,63	0,63
Wetenschappelijk Onderwijs	0,61	0,61	0,61	0,61	0,61	0,60
Onderzoekinstellingen	0,75	0,74	0,75	0,77	0,76	0,76
Universitair Medische Centra	0,69	0,70	0,70	0,70	0,70	0,70

### 1.5 Aandeel vrouwen (%)

	2015	2016	2017	2018	2019	2020
Rijk	44,3	45,3	45,9	46,5	47,2	48,3
Gemeenten	49,1	49,8	50,7	51,4	52,2	53,0
Provincies	43,9	44,2	44,9	45,5	46,3	46,9
Rechterlijke Macht	57,3	57,6	58,8	59,6	59,8	60,4
Waterschappen	28,3	28,6	28,5	29,3	29,9	30,0
Defensie	13,6	13,8	14,2	14,9	15,6	16,3
Politie	35,2	35,6	36,0	36,5	37,0	37,6
Primair Onderwijs	83,6	84,1	84,8	85,0	85,1	85,1
Voortgezet Onderwijs	55,1	55,1	55,4	55,9	56,4	57,1
Middelbaar Beroepsonderwijs	56,4	56,8	57,4	58,0	58,6	59,2
Hoger Beroepsonderwijs	56,1	56,4	56,6	57,0	57,2	57,9
Wetenschappelijk Onderwijs	48,0	48,7	48,9	49,4	50,0	51,1
Onderzoekinstellingen	35,9	36,3	37,9	39,1	39,7	41,7
Universitair Medische Centra	69,5	70,0	70,3	70,7	71,0	71,2

### 1.6 Gemiddelde leeftijd

	2015	2016	2017	2018	2019	2020
Rijk	47,5	47,4	47,5	47,4	47,0	46,4
Gemeenten	48,3	48,4	48,2	48,1	48,0	47,6
Provincies	49,3	49,5	49,5	49,2	48,9	48,6
Rechterlijke Macht	49,9	50,6	50,5	50,8	51,0	51,0
Waterschappen	47,9	48,1	48,3	48,2	48,1	47,9
Defensie	38,6	38,9	39,1	39,1	39,2	39,1
Politie	44,9	45,1	45,4	45,4	45,3	45,3
Primair Onderwijs	44,0	44,0	43,9	43,6	43,5	43,3
Voortgezet Onderwijs	45,6	45,6	45,6	45,6	45,4	45,2
Middelbaar Beroepsonderwijs	48,0	47,7	47,6	47,4	47,3	46,9
Hoger Beroepsonderwijs	45,7	45,9	46,2	46,3	46,4	46,0
Wetenschappelijk Onderwijs	40,8	40,8	40,8	40,8	40,6	40,3
Onderzoekinstellingen	41,2	41,2	41,5	41,4	42,0	42,7
Universitair Medische Centra	41,8	41,8	41,7	41,6	41,6	41,3

### 1.7 Aandeel personen jonger dan 35 jaar (%)

	2015	2016	2017	2018	2019	2020
Rijk	14,0	14,6	15,2	16,3	18,4	20,5
Gemeenten	10,7	11,1	12,3	13,5	14,6	15,9
Provincies	8,4	8,4	9,4	10,9	12,7	14,2
Rechterlijke Macht	5,0	3,8	5,3	4,9	4,8	4,7
Waterschappen	10,7	10,8	11,2	12,4	13,4	14,9
Defensie	44,2	43,8	43,4	43,5	43,4	43,8
Politie	23,8	23,1	22,4	22,5	22,7	22,8
Primair Onderwijs	27,8	27,3	27,5	28,4	28,5	28,4
Voortgezet Onderwijs	23,3	23,6	23,6	23,8	24,1	24,5
Middelbaar Beroepsonderwijs	16,1	17,1	17,7	18,2	18,6	19,4
Hoger Beroepsonderwijs	18,9	18,5	17,5	17,2	17,3	18,4
Wetenschappelijk Onderwijs	39,4	39,5	39,5	39,3	40,2	41,0
Onderzoekinstellingen	37,7	38,3	37,2	37,8	35,1	32,6
Universitair Medische Centra	34,4	34,8	35,4	36,3	36,8	37,8

### 1.8 Aandeel personen 35 tot 55 jaar (%)

	2015	2016	2017	2018	2019	2020
Rijk	55,8	54,7	53,0	51,2	49,3	48,3
Gemeenten	57,7	56,1	54,5	53,0	51,6	50,9
Provincies	56,6	55,1	53,5	51,7	49,9	49,4
Rechterlijke Macht	60,5	59,0	57,0	56,2	55,3	55,1
Waterschappen	60,5	59,4	57,4	55,1	53,7	52,3
Defensie	43,3	42,4	41,5	40,1	39,1	38,6
Politie	50,2	49,3	49,1	48,6	48,0	48,1
Primair Onderwijs	45,9	46,3	46,3	46,2	46,5	47,4
Voortgezet Onderwijs	46,2	45,7	45,8	45,9	45,9	46,4
Middelbaar Beroepsonderwijs	47,7	47,0	46,8	46,8	46,9	47,5
Hoger Beroepsonderwijs	54,0	54,0	54,4	54,4	54,1	53,5
Wetenschappelijk Onderwijs	41,4	41,2	41,2	41,3	40,6	40,2
Onderzoekinstellingen	43,6	42,4	43,0	43,0	44,3	45,4
Universitair Medische Centra	46,1	45,0	43,9	42,6	41,5	40,6

### 1.9 Aandeel personen 55 jaar en ouder (%)

	2015	2016	2017	2018	2019	2020
Rijk	30,2	30,7	31,8	32,6	32,3	31,2
Gemeenten	31,6	32,7	33,2	33,6	33,8	33,2
Provincies	35,0	36,6	37,1	37,4	37,4	36,4
Rechterlijke Macht	34,5	37,2	37,7	38,8	39,9	40,2
Waterschappen	28,7	29,8	31,4	32,5	33,0	32,8
Defensie	12,5	13,8	15,1	16,4	17,5	17,6
Politie	26,1	27,6	28,5	29,0	29,3	29,1
Primair Onderwijs	26,2	26,4	26,1	25,4	25,0	24,2
Voortgezet Onderwijs	30,5	30,7	30,6	30,3	30,0	29,2
Middelbaar Beroepsonderwijs	36,1	35,9	35,5	35,0	34,5	33,0
Hoger Beroepsonderwijs	27,1	27,5	28,1	28,4	28,6	28,1
Wetenschappelijk Onderwijs	19,2	19,2	19,3	19,4	19,2	18,8
Onderzoekinstellingen	18,7	19,3	19,8	19,3	20,6	22,0
Universitair Medische Centra	19,5	20,2	20,7	21,1	21,6	21,5

### 1.10 Aandeel personen met niet-westerse migratieachtergrond (%)

	2015	2016	2017	2018	2019	2020
Rijk	9,1	9,8	10,3	10,9	11,7	12,6
Gemeenten	9,1	9,5	10,1	10,7	11,1	11,8
Provincies	4,2	4,4	4,6	4,7	5,4	5,6
Rechterlijke Macht	2,5	2,6	2,7	2,9	3,1	3,4
Waterschappen	2,5	2,5	2,7	2,6	2,8	2,8
Defensie*	4,8	4,8	4,7			
Politie	5,5	5,7	6,0	6,2	6,4	6,6
Primair Onderwijs	3,7	3,8	4,0	4,3	4,6	4,7
Voortgezet Onderwijs	5,5	5,7	6,1	6,3	6,7	7,0
Middelbaar Beroepsonderwijs	6,8	7,3	7,9	8,3	8,8	9,1
Hoger Beroepsonderwijs	5,4	5,6	6,3	6,1	6,5	6,7
Wetenschappelijk Onderwijs	9,9	10,4	11,5	11,3	11,8	11,0
Onderzoekinstellingen	12,7	13,5	13,8	13,6	12,8	11,1
Universitair Medische Centra	7,9	8,0	9,0	8,9	9,3	9,4

\* Voor Defensie zijn geen cijfers over 2018 t/m 2020 bekend.



### 1.11 Aandeel vrouwen in bovenste 10% jaarinkomen (%)

	2015	2016	2017	2018	2019	2020
Rijk	29,5	29,9	30,9	31,4	33,1	34,2
Gemeenten	31,9	33,3	34,9	36,3	37,7	39,3
Provincies	26,6	27,3	28,7	29,0	30,6	32,4
Rechterlijke Macht	30,3	29,9	32,3	35,1	36,9	36,5
Waterschappen	19,3	20,8	22,7	24,1	23,2	25,8
Defensie	11,9	11,9	12,3	13,0	13,8	14,5
Politie	17,0	19,9	20,0	21,5	23,3	24,2
Primair Onderwijs	62,3	60,2	65,8	68,7	72,6	78,7
Voortgezet Onderwijs	35,7	38,6	39,7	41,1	43,4	45,1
Middelbaar Beroepsonderwijs	34,8	34,8	36,7	37,8	39,5	42,2
Hoger Beroepsonderwijs	38,4	39,5	40,8	41,4	41,8	43,4
Wetenschappelijk Onderwijs	21,2	23,1	23,6	25,0	27,0	29,1
Onderzoekinstellingen	20,4	20,5	22,9	22,3	22,3	22,8
Universitair Medische Centra	41,3	42,3	43,4	45,2	45,9	47,0

### 1.12 Gemeenschappelijke regelingen

	2015	2016	2017	2018	2019	2020
Aantal personen	38.384	41.445	45.204	47.719	47.012	49.425
Aantal fte	33.790	36.664	40.090	42.201	41.678	43.824
Aandeel personen werkzaam in deeltijd (%)	41,1	41,7	42,0	42,8	43,2	43,8
Gemiddelde deeltijdfactor van personen werkzaam in deeltijd	0,70	0,71	0,72	0,72	0,73	0,74
Aandeel vrouwen (%)	47,2	48,2	48,8	49,8	50,4	51,7
Gemiddelde leeftijd	47,3	47,6	47,7	47,7	47,6	47,4
Aandeel personen jonger dan 35 jaar (%)	12,3	12,2	12,6	13,5	14,4	15,7
Aandeel personen 35 tot 55 jaar (%)	59,6	58,4	56,9	55,3	54,0	52,7
Aandeel personen 55 jaar en ouder (%)	28,0	29,5	30,5	31,2	31,6	31,6
Aandeel personen met niet-westerse migratieachtergrond (%)	4,1	4,3	4,6	4,8	5,0	5,4
Aandeel vrouwen in bovenste 10% jaarinkomen (%)	34,3	35,7	36,7	38,1	38,9	39,8

## 2 In- en uitstroom

### 2.1 Instroom personen (%)

	2015	2016	2017	2018	2019	2020
Rijk	3,6	5,8	5,8	7,5	9,8	10,0
Gemeenten	4,5	5,6	7,5	8,2	9,1	9,3
Provincies	6,3	4,2	6,7	7,7	9,8	10,0
Rechterlijke Macht	0,9	1,2	7,2	3,2	4,0	4,8
Waterschappen	3,4	4,6	6,2	8,3	8,9	8,8
Defensie*	4,4	4,5	5,6	10,5	10,6	10,2
Politie	2,4	3,4	2,9	4,2	4,7	4,8
Primair Onderwijs	5,1	5,9	6,7	9,0	8,4	7,4
Voortgezet Onderwijs	7,3	7,4	7,1	7,7	8,0	8,1
Middelbaar Beroepsonderwijs	9,2	8,6	8,6	9,3	9,2	10,0
Hoger Beroepsonderwijs	11,0	11,5	8,6	10,2	11,0	12,5
Wetenschappelijk Onderwijs	14,5	15,6	15,9	16,0	17,5	17,6
Onderzoekinstellingen	15,2	14,9	12,5	17,4	12,8	12,9
Universitair Medische Centra	9,3	11,5	12,0	12,2	12,3	12,4

\* Aantallen Defensie 2018 t/m 2020 zijn door Defensie aangeleverd. Defensie berekent in- en uitstroom op andere wijze (zie 6.2 Definities); vandaar de trendbreuk tussen 2017 en 2018. Dit geldt ook voor de overige in- en uitstroom tabellen.

### 2.2 Uitstroom personen (%)

	2015	2016	2017	2018	2019	2020
Rijk	4,5	5,7	5,2	5,5	5,8	5,9
Gemeenten	5,4	5,5	6,0	6,6	6,6	6,6
Provincies	6,0	5,9	6,0	6,7	7,1	6,7
Rechterlijke Macht	2,7	3,7	2,5	3,0	3,7	3,9
Waterschappen	4,1	4,6	4,8	5,8	5,8	5,9
Defensie	8,5	7,2	7,2	8,6	7,9	7,4
Politie	2,6	3,2	4,1	4,3	4,5	4,5
Primair Onderwijs	7,4	7,0	6,7	6,6	6,5	6,5
Voortgezet Onderwijs	7,5	7,2	7,8	8,4	8,5	8,7
Middelbaar Beroepsonderwijs	7,5	7,1	8,0	8,8	8,9	9,0
Hoger Beroepsonderwijs	9,5	9,2	9,7	9,8	9,0	9,5
Wetenschappelijk Onderwijs	16,4	16,6	15,9	16,7	15,7	16,6
Onderzoekinstellingen	15,7	14,8	15,6	14,8	15,4	17,4
Universitair Medische Centra	10,6	10,3	10,9	11,9	12,1	11,5

### 2.3 Aandeel vrouwen van totale instroom (%)

	2015	2016	2017	2018	2019	2020
Rijk	55,0	54,7	53,2	53,4	53,0	55,3
Gemeenten	58,1	57,4	58,1	56,7	58,2	57,8
Provincies	41,6	45,2	49,5	49,4	51,4	47,4
Rechterlijke Macht	58,1	47,6	68,5	63,2	54,9	61,8
Waterschappen	38,9	34,5	36,4	38,1	39,0	34,7
Defensie	15,6	17,2	18,7	20,3	20,8	22,2
Politie	34,3	41,2	40,8	42,0	41,8	45,2
Primair Onderwijs	81,8	82,9	83,1	82,1	81,3	79,6
Voortgezet Onderwijs	59,6	60,1	60,2	60,0	60,2	60,1
Middelbaar Beroepsonderwijs	59,6	59,0	60,5	61,7	62,2	62,0
Hoger Beroepsonderwijs	58,4	57,3	57,5	59,7	59,5	60,0
Wetenschappelijk Onderwijs	51,0	52,8	51,8	53,1	52,9	54,9
Onderzoekinstellingen	39,4	35,7	40,1	44,3	40,4	47,6
Universitair Medische Centra	68,3	70,9	71,8	72,9	72,5	72,2

### 2.4 Aandeel vrouwen van totale uitstroom (%)

	2015	2016	2017	2018	2019	2020
Rijk	41,8	36,2	43,0	46,0	46,0	42,6
Gemeenten	42,8	44,0	45,5	47,9	49,8	48,1
Provincies	40,7	37,3	40,1	40,9	42,3	39,1
Rechterlijke Macht	49,5	44,4	41,2	37,7	47,3	48,9
Waterschappen	27,0	28,6	32,3	30,5	34,4	34,9
Defensie	12,3	12,0	12,4	14,6	14,4	14,6
Politie	29,5	29,8	30,5	30,1	31,6	31,7
Primair Onderwijs	77,2	77,3	77,5	78,0	78,7	78,3
Voortgezet Onderwijs	51,6	52,2	52,4	54,0	54,1	52,8
Middelbaar Beroepsonderwijs	53,0	54,6	53,8	55,7	55,7	56,0
Hoger Beroepsonderwijs	54,1	54,0	55,9	55,8	57,6	54,4
Wetenschappelijk Onderwijs	48,3	49,3	50,9	50,7	50,0	48,6
Onderzoekinstellingen	37,7	31,7	29,9	37,7	36,7	34,4
Universitair Medische Centra	66,6	66,9	69,2	69,5	70,1	70,0

## 2.5 Aandeel personen met niet-westerse migratieachtergrond van totale instroom (%)

	2015	2016	2017	2018	2019	2020
Rijk	11,8	18,8	16,9	17,8	18,7	18,5
Gemeenten	13,4	13,9	14,6	15,2	15,2	16,3
Provincies	3,5	7,5	6,1	6,8	9,8	6,8
Rechterlijke Macht	6,5	4,8	3,5	*	8,3	9,0
Waterschappen	6,2	3,4	4,8	5,1	5,7	4,2
Defensie**	6,1	6,5	5,7			
Politie	6,2	10,0	13,9	12,9	9,6	10,4
Primair Onderwijs	5,7	6,3	7,0	7,6	8,5	7,1
Voortgezet Onderwijs	8,5	9,6	10,0	10,9	11,6	11,1
Middelbaar Beroepsonderwijs	11,2	12,3	13,0	12,2	13,0	11,8
Hoger Beroepsonderwijs	8,3	7,9	8,6	9,6	10,9	9,7
Wetenschappelijk Onderwijs	14,9	17,1	16,7	18,3	17,9	14,0
Onderzoekinstellingen	16,7	21,3	22,0	21,2	18,1	15,8
Universitair Medische Centra	10,2	11,1	12,9	14,0	14,4	12,9

\* Aantal is kleiner dan 5.

\*\* Voor Defensie zijn geen cijfers over 2018 t/m 2020 bekend.

## 2.6 Aandeel personen met niet-westerse migratieachtergrond van totale uitstroom (%)

	2015	2016	2017	2018	2019	2020
Rijk	8,9	7,3	9,4	9,6	10,5	9,4
Gemeenten	7,4	7,8	8,0	7,9	8,8	8,6
Provincies	3,7	4,9	4,2	4,1	2,7	4,5
Rechterlijke Macht	4,3	0,8	5,5	*	*	*
Waterschappen	2,9	2,4	3,0	3,8	4,0	5,1
Defensie**	5,0	4,8	4,8			
Politie	5,4	4,7	5,2	5,0	6,3	5,7
Primair Onderwijs	4,2	4,4	4,1	4,9	5,4	5,5
Voortgezet Onderwijs	6,7	7,1	6,4	6,4	7,2	7,3
Middelbaar Beroepsonderwijs	6,0	6,6	7,3	7,5	7,9	8,7
Hoger Beroepsonderwijs	6,7	7,2	7,1	6,1	7,5	8,5
Wetenschappelijk Onderwijs	14,3	14,3	14,7	15,1	15,3	18,2
Onderzoekinstellingen	19,6	19,0	21,4	22,2	21,8	24,0
Universitair Medische Centra	10,3	10,9	11,3	10,2	11,7	12,3

\* Aantal is kleiner dan 5.

\*\* Voor Defensie zijn geen cijfers over 2018 t/m 2020 bekend.

## 2.8 Aandeel personen jonger dan 35 jaar van totale instroom (%)

	2015	2016	2017	2018	2019	2020
Rijk	59,3	56,2	57,5	55,4	56,5	55,4
Gemeenten	45,9	48,1	47,6	45,3	44,7	44,4
Provincies	24,2	49,7	44,6	45,0	41,8	36,2
Rechterlijke Macht	16,1	19,0	38,5	33,3	29,2	27,5
Waterschappen	45,1	50,4	43,1	44,3	42,0	45,6
Defensie	89,9	90,7	85,3	78,4	75,1	73,8
Politie	67,1	66,6	67,8	71,2	73,7	65,6
Primair Onderwijs	68,1	64,9	63,8	59,7	55,7	56,9
Voortgezet Onderwijs	56,8	55,9	55,2	54,2	52,7	53,6
Middelbaar Beroepsonderwijs	48,0	46,5	45,6	44,3	43,5	43,9
Hoger Beroepsonderwijs	52,3	49,0	50,0	49,2	48,7	52,5
Wetenschappelijk Onderwijs	79,9	77,9	76,3	76,1	76,1	78,1
Onderzoekinstellingen	66,5	75,0	68,1	65,9	62,4	63,0
Universitair Medische Centra	76,4	75,1	74,6	75,5	74,3	75,0

## 2.9 Aandeel personen jonger dan 35 jaar van totale uitstroom (%)

	2015	2016	2017	2018	2019	2020
Rijk	19,4	14,9	20,2	20,4	20,1	17,6
Gemeenten	11,1	12,1	13,4	15,3	16,4	13,9
Provincies	13,0	14,2	11,8	13,7	14,6	11,7
Rechterlijke Macht	2,2	3,2	5,9	2,8	2,3	2,9
Waterschappen	11,7	13,9	13,3	14,6	16,0	15,2
Defensie	43,7	46,1	49,0	59,8	56,7	49,8
Politie	19,6	13,8	12,3	14,0	17,2	14,1
Primair Onderwijs	24,1	24,0	21,3	20,9	22,6	20,4
Voortgezet Onderwijs	24,3	26,8	26,6	26,2	24,6	22,4
Middelbaar Beroepsonderwijs	17,6	20,5	20,8	20,7	21,3	18,4
Hoger Beroepsonderwijs	38,2	39,1	37,1	33,5	34,4	31,7
Wetenschappelijk Onderwijs	69,8	67,3	68,2	67,0	64,9	61,2
Onderzoekinstellingen	63,2	63,1	54,4	55,1	61,6	56,9
Universitair Medische Centra	54,5	56,1	55,0	55,0	54,4	52,4

**2.10 Aandeel personen 55 jaar en ouder van totale instroom (%)**

	2015	2016	2017	2018	2019	2020
Rijk	6,2	6,7	6,8	7,0	6,6	8,3
Gemeenten	8,9	8,5	8,9	9,3	9,8	10,8
Provincies	20,6	6,6	8,6	8,1	10,9	12,4
Rechterlijke Macht	9,7	11,9	3,5	0,9	8,3	4,5
Waterschappen	4,8	4,4	5,9	8,0	7,1	8,1
Defensie	1,9	1,8	4,2	8,0	9,1	9,2
Politie	7,1	5,2	4,9	2,8	3,7	5,7
Primair Onderwijs	5,8	6,9	7,0	7,4	8,5	8,0
Voortgezet Onderwijs	8,1	8,6	8,3	9,4	9,1	9,7
Middelbaar Beroepsonderwijs	8,1	9,2	9,4	9,4	10,4	10,6
Hoger Beroepsonderwijs	6,9	7,9	7,2	7,8	8,0	8,1
Wetenschappelijk Onderwijs	2,2	2,2	2,6	2,7	2,8	2,7
Onderzoekinstellingen	4,8	3,3	4,2	3,4	6,7	5,6
Universitair Medische Centra	2,7	3,0	3,5	3,3	3,8	3,7

**2.11 Aandeel personen 55 jaar en ouder van totale uitstroom (%)**

	2015	2016	2017	2018	2019	2020
Rijk	47,8	61,8	50,7	47,0	47,9	58,4
Gemeenten	57,7	54,7	52,8	49,7	46,9	56,0
Provincies	55,7	56,5	58,5	54,9	50,9	59,9
Rechterlijke Macht	68,8	54,8	67,1	72,6	77,5	78,8
Waterschappen	56,4	54,4	49,2	45,6	42,1	51,0
Defensie	28,1	27,2	24,4	21,5	23,4	33,0
Politie	54,5	62,3	64,7	60,5	56,6	62,3
Primair Onderwijs	47,9	47,1	48,4	47,8	45,9	51,4
Voortgezet Onderwijs	47,2	45,6	46,0	44,9	45,1	49,6
Middelbaar Beroepsonderwijs	54,4	50,0	49,1	46,0	46,2	52,0
Hoger Beroepsonderwijs	30,8	30,0	30,1	31,1	30,7	34,2
Wetenschappelijk Onderwijs	11,4	11,8	11,8	11,5	12,2	13,6
Onderzoekinstellingen	11,3	10,7	15,5	13,2	12,9	14,2
Universitair Medische Centra	17,6	16,9	17,7	17,4	17,3	20,5

## 2.12 Gemeenschappelijke regelingen

	2015	2016	2017	2018	2019	2020
Instroom personen (%)	6,2	6,9	7,8	9,6	9,6	10,0
Uitstroom personen (%)	5,5	5,8	6,5	7,2	7,7	7,8
Aandeel vrouwen van totale instroom (%)	56,6	58,0	58,1	59,1	59,2	62,3
Aandeel vrouwen van totale uitstroom (%)	44,6	48,4	49,9	50,6	53,1	53,1
Aandeel personen jonger dan 35 jaar van totale instroom (%)	36,7	40,2	40,7	39,4	39,6	44,3
Aandeel personen jonger dan 35 jaar van totale uitstroom (%)	13,2	15,0	13,7	15,2	15,8	15,5
Aandeel personen 55 jaar en ouder van totale instroom (%)	12,3	11,8	11,2	12,6	11,1	10,6
Aandeel personen 55 jaar en ouder van totale uitstroom (%)	49,9	47,1	45,7	43,9	40,3	47,2
Aandeel personen met niet-westerse migratieachtergrond van totale instroom (%)	6,7	7,1	6,3	7,6	7,0	8,6
Aandeel personen met niet-westerse migratieachtergrond van totale uitstroom (%)	3,3	4,1	3,7	4,5	5,4	5,0

## 3 Lonen

### 3.1 Loonsom (raming in miljoenen euro)

	2015	2016	2017	2018	2019	2020
Rijk	7.295	7.697	7.987	8.354	9.030	9.662
Gemeenten	8.343	8.344	8.924	9.275	9.921	10.490
Provincies	741	737	750	795	831	889
Rechterlijke Macht	381	386	414	410	455	452
Waterschappen	623	630	648	687	760	796
Defensie	3.795	3.942	4.096	4.287	4.558	4.891
Politie	3.686	4.017	4.099	4.141	4.311	4.348
Primair Onderwijs	7.137	7.413	7.628	7.725	8.280	8.806
Voortgezet Onderwijs	5.877	5.905	6.127	6.229	6.314	6.541
Middelbaar Beroepsonderwijs	2.852	2.994	3.158	3.202	3.347	3.496
Hoger Beroepsonderwijs	2.590	2.729	2.791	2.869	3.071	3.245
Wetenschappelijk Onderwijs	3.014	3.053	3.252	3.460	3.678	3.960
Onderzoekinstellingen	165	174	172	193	197	202
Universitair Medische Centra	3.862	3.949	4.382	4.498	4.754	4.985

### 3.2 Contractloonontwikkeling op jaarbasis (%)

	2015	2016	2017	2018	2019	2020
Rijk	2,16	2,89	1,40	1,50	3,26	3,02
Gemeenten	0,78	2,38	0,82	2,30	2,14	2,85
Provincies	1,73	2,70	1,90	1,39	2,99	3,00
Rechterlijke Macht	1,75	3,30	1,40	1,50	2,93	3,13
Waterschappen	2,14	0,10	0,00	4,50	1,44	4,25
Defensie	2,46	2,59	3,38	2,93	2,57	2,36
Politie	1,22	6,51	-0,43	2,27	2,75	1,61
Primair Onderwijs	3,11	2,71	1,13	1,26	0,11	9,50
Voortgezet Onderwijs	2,87	2,89	0,95	1,42	1,23	5,01
Middelbaar Beroepsonderwijs	2,89	2,86	0,94	0,38	3,42	4,63
Hoger Beroepsonderwijs	2,79	4,10	0,41	0,69	3,45	2,92
Wetenschappelijk Onderwijs	3,37	1,68	1,40	1,86	2,52	3,27
Onderzoekinstellingen	4,45	2,90	1,60	2,04	2,36	2,60
Universitair Medische Centra	1,34	1,71	1,40	1,09	2,60	2,85



### 3.3 Gemiddeld voltijd bruto jaarinkomen (euro)

	2015	2016	2017	2018	2019	2020
Rijk	53.062	56.498	55.580	56.893	57.453	59.633
Gemeenten	50.227	50.949	52.634	53.742	53.775	56.499
Provincies	58.266	59.104	60.011	62.096	61.548	66.099
Rechterlijke Macht	95.209	103.326	100.345	100.703	103.854	112.068
Waterschappen	51.860	53.509	53.239	53.171	58.147	59.591
Defensie	40.149	42.121	42.109	42.315	44.736	46.240
Politie	47.708	50.177	52.373	51.364	53.146	53.458
Primair Onderwijs	43.348	44.566	46.253	45.534	49.578	50.078
Voortgezet Onderwijs	51.048	52.985	55.279	54.771	56.035	56.722
Middelbaar Beroepsonderwijs	49.732	51.063	53.033	52.313	53.588	54.671
Hoger Beroepsonderwijs	55.796	57.080	59.459	59.402	60.728	61.706
Wetenschappelijk Onderwijs	51.581	52.926	53.606	54.716	55.238	55.991
Onderzoekinstellingen	50.331	52.958	53.174	53.700	56.526	57.632
Universitair Medische Centra	54.580	55.180	56.411	57.358	59.192	60.436

### 3.4 Gemiddeld jaarinkomen van laagste 10% inkomens (euro)

	2015	2016	2017	2018	2019	2020
Rijk	31.415	32.921	31.787	31.804	32.283	32.102
Gemeenten	32.094	32.231	32.670	32.860	32.833	34.299
Provincies	34.723	34.889	35.311	36.402	35.957	37.999
Rechterlijke Macht	59.475	68.007	63.341	65.186	66.828	70.837
Waterschappen	34.477	35.463	34.595	34.418	36.971	38.063
Defensie	18.748	19.013	18.402	21.511	22.057	22.907
Politie	28.669	29.799	30.074	27.943	26.581	26.393
Primair Onderwijs	28.096	28.708	29.709	29.239	28.596	30.859
Voortgezet Onderwijs	30.562	31.641	32.612	32.505	33.084	33.510
Middelbaar Beroepsonderwijs	30.240	31.136	31.759	31.599	32.072	32.731
Hoger Beroepsonderwijs	30.795	31.804	32.988	33.132	33.668	33.595
Wetenschappelijk Onderwijs	27.862	28.234	28.839	29.392	30.148	30.197
Onderzoekinstellingen	28.693	29.988	30.004	29.009	30.968	31.632
Universitair Medische Centra	28.187	28.250	28.384	28.700	30.072	30.587

### 3.5 Gemiddeld jaarinkomen van hoogste 10% inkomens (euro)

	2015	2016	2017	2018	2019	2020
Rijk	87.007	93.663	91.013	93.690	94.700	99.451
Gemeenten	80.799	81.742	84.160	85.978	85.730	89.558
Provincies	89.748	89.974	91.919	94.833	93.705	100.762
Rechterlijke Macht	116.551	129.545	124.376	124.695	128.760	140.053
Waterschappen	83.440	85.288	84.493	84.266	91.776	92.790
Defensie	76.193	79.963	81.448	80.863	86.047	88.805
Politie	71.143	73.865	76.698	75.792	78.723	79.929
Primair Onderwijs	58.706	62.139	63.667	62.545	68.051	65.032
Voortgezet Onderwijs	73.890	75.751	79.384	78.097	80.259	81.043
Middelbaar Beroepsonderwijs	71.445	71.814	75.784	74.437	76.461	77.497
Hoger Beroepsonderwijs	75.116	80.843	83.793	79.047	85.261	83.003
Wetenschappelijk Onderwijs	101.466	101.262	105.702	107.965	106.689	108.157
Onderzoekinstellingen	93.068	97.989	98.914	99.823	102.572	103.685
Universitair Medische Centra	135.934	136.785	145.785	148.101	152.009	154.866

## 4 Sociale zekerheid

### 4.1 Aantal nieuwe WW-uitkeringen

	2015	2016	2017	2018	2019	2020
Rijk	749	671	588	564	643	814
Gemeenten	984	949	923	901	963	1.087
Provincies	71	65	44	39	49	54
Rechterlijke Macht	*	*	6	9	7	5
Waterschappen	52	56	48	49	58	60
Defensie	983	506	440	331	231	343
Politie	225	139	123	129	103	132
Primair Onderwijs	8.554	6.771	4.967	3.373	2.813	2.869
Voortgezet Onderwijs	2.591	2.570	2.458	2.192	2.352	2.354
Middelbaar Beroepsonderwijs	967	1.065	1.171	1.001	981	1.109
Hoger Beroepsonderwijs	1.143	994	1.002	881	729	739
Wetenschappelijk Onderwijs	2.700	2.752	2.462	2.669	2.571	2.631
Onderzoekinstellingen	155	160	129	124	134	147
Universitair Medische Centra	1.742	1.600	1.294	1.306	1.386	1.579

\* Aantal is kleiner dan 5.

### 4.2 Aantal beëindigde WW-uitkeringen

	2015	2016	2017	2018	2019	2020
Rijk	815	695	691	610	627	765
Gemeenten	1.108	948	982	952	1.129	1.018
Provincies	68	71	59	48	48	62
Rechterlijke Macht	*	*	*	7	10	*
Waterschappen	50	49	53	56	61	62
Defensie	716	558	522	649	338	380
Politie	231	157	140	136	129	127
Primair Onderwijs	7.475	7.497	5.925	4.904	4.071	3.652
Voortgezet Onderwijs	2.515	2.572	2.605	2.421	2.444	2.345
Middelbaar Beroepsonderwijs	1.024	999	1.128	1.163	1.076	1.065
Hoger Beroepsonderwijs	1.015	987	997	1.035	938	831
Wetenschappelijk Onderwijs	2.547	2.715	2.573	2.721	2.678	2.725
Onderzoekinstellingen	141	158	131	140	139	131
Universitair Medische Centra	1.703	1.682	1.464	1.415	1.434	1.563

\* Aantal is kleiner dan 5.

### 4.3 Aantal WW-uitkeringen (ultimo)

	2015	2016	2017	2018	2019	2020
Rijk	590	566	463	414	430	479
Gemeenten	1.049	1.048	990	935	767	834
Provincies	74	68	53	44	45	37
Rechterlijke Macht	*	*	*	5	*	*
Waterschappen	47	53	48	41	38	35
Defensie	880	827	744	425	315	278
Politie	166	148	131	124	98	103
Primair Onderwijs	7.912	7.187	6.232	4.704	3.443	2.655
Voortgezet Onderwijs	2.585	2.567	2.416	2.184	2.090	2.101
Middelbaar Beroepsonderwijs	966	1.031	1.073	912	817	859
Hoger Beroepsonderwijs	1.003	1.007	1.012	858	650	555
Wetenschappelijk Onderwijs	1.587	1.617	1.503	1.452	1.343	1.250
Onderzoekinstellingen	84	86	84	69	64	80
Universitair Medische Centra	1.183	1.107	939	829	782	799

\* Aantal is kleiner dan 5.

### 4.4 Aantal WAO-uitkeringen (ultimo)

	2015	2016	2017	2018	2019	2020
Rijk	3.790	3.518	3.264	3.037	2.803	2.513
Gemeenten	7.011	6.394	5.837	5.309	4.856	4.227
Provincies	311	280	254	235	206	184
Rechterlijke Macht	95	83	78	75	66	62
Waterschappen	163	149	142	131	121	114
Defensie	1.437	1.356	1.272	1.186	1.112	1.035
Politie	1.257	1.170	1.103	1.023	954	849
Primair Onderwijs	5.679	5.105	4.629	4.176	3.812	3.248
Voortgezet Onderwijs	2.202	1.917	1.669	1.475	1.288	1.057
Middelbaar Beroepsonderwijs	1.615	1.439	1.292	1.135	1.010	851
Hoger Beroepsonderwijs	712	626	558	483	433	368
Wetenschappelijk Onderwijs	984	908	808	739	672	599
Onderzoekinstellingen	56	55	52	49	48	45
Universitair Medische Centra	1.805	1.665	1.526	1.396	1.302	1.160

#### 4.5 Aantal IVA-uitkeringen (ultimo)

	2015	2016	2017	2018	2019	2020
Rijk	739	846	985	1.136	1.276	1.369
Gemeenten	1.298	1.500	1.675	1.906	2.135	2.256
Provincies	59	71	82	94	116	132
Rechterlijke Macht	8	9	9	8	9	12
Waterschappen	48	58	71	80	94	101
Defensie	195	226	253	338	393	450
Politie	301	390	513	672	805	969
Primair Onderwijs	1.340	1.566	1.772	2.026	2.257	2.382
Voortgezet Onderwijs	604	692	810	955	1.073	1.122
Middelbaar Beroepsonderwijs	414	481	545	631	728	781
Hoger Beroepsonderwijs	191	201	232	277	317	339
Wetenschappelijk Onderwijs	168	199	233	262	316	337
Onderzoekinstellingen	11	9	12	14	13	14
Universitair Medische Centra	305	372	437	511	567	621

#### 4.6 Aantal WGA-uitkeringen (ultimo)

	2015	2016	2017	2018	2019	2020
Rijk	1.375	1.481	1.548	1.645	1.761	1.888
Gemeenten	2.252	2.364	2.472	2.595	2.724	2.860
Provincies	111	112	111	115	111	129
Rechterlijke Macht	14	14	17	23	26	22
Waterschappen	77	80	82	93	95	100
Defensie	702	752	802	799	836	838
Politie	943	1.066	1.185	1.291	1.435	1.585
Primair Onderwijs	2.832	3.047	3.204	3.378	3.597	3.751
Voortgezet Onderwijs	1.268	1.372	1.491	1.610	1.817	1.916
Middelbaar Beroepsonderwijs	878	904	952	992	1.042	1.123
Hoger Beroepsonderwijs	448	501	512	556	619	660
Wetenschappelijk Onderwijs	386	399	425	478	506	577
Onderzoekinstellingen	28	29	32	32	32	36
Universitair Medische Centra	604	655	726	771	882	977

#### 4.7 Bedrag WW-uitkeringen (x 1.000 euro)

	2015	2016	2017	2018	2019	2020
Rijk	13.836	11.859	10.238	9.555	8.887	10.590
Gemeenten	23.350	20.133	20.356	19.246	18.242	17.474
Provincies	1.712	1.612	1.349	1.077	1.098	1.137
Rechterlijke Macht	87	50	110	110	104	87
Waterschappen	1.200	992	1.256	1.059	1.011	863
Defensie	16.042	19.011	18.483	13.971	8.782	6.279
Politie	3.664	2.891	2.714	2.574	2.057	2.025
Primair Onderwijs	116.750	118.951	117.084	106.548	83.958	60.191
Voortgezet Onderwijs	43.016	40.739	42.613	41.178	40.011	38.363
Middelbaar Beroepsonderwijs	16.138	15.419	16.798	15.941	14.829	14.414
Hoger Beroepsonderwijs	17.255	17.588	18.555	17.400	14.398	12.126
Wetenschappelijk Onderwijs	27.189	26.486	26.290	26.390	25.797	24.197
Onderzoekinstellingen	1.643	1.736	1.882	1.735	1.564	1.515
Universitair Medische Centra	21.041	19.781	17.743	16.422	15.843	16.543

#### 4.8 Bedrag WIA-uitkeringen (in x 1.000 euro)

	2015	2016	2017	2018	2019	2020
Rijk	36.949	42.312	48.506	55.649	62.252	67.974
Gemeenten	63.991	72.113	81.562	91.670	104.141	112.405
Provincies	2.843	3.059	3.469	3.941	4.713	5.688
Rechterlijke Macht	560	719	777	880	830	960
Waterschappen	2.607	3.059	3.373	3.874	4.517	4.900
Defensie	10.706	12.251	14.083	17.070	20.078	22.422
Politie	24.325	27.965	36.302	42.868	47.130	53.120
Primair Onderwijs	71.423	79.879	89.474	99.525	110.715	119.653
Voortgezet Onderwijs	32.646	36.933	41.350	48.917	56.570	63.272
Middelbaar Beroepsonderwijs	23.522	25.914	28.358	31.725	36.221	41.260
Hoger Beroepsonderwijs	10.912	11.961	12.931	15.141	17.407	19.173
Wetenschappelijk Onderwijs	8.404	9.634	10.706	12.432	14.609	16.272
Onderzoekinstellingen	541	589	633	731	807	905
Universitair Medische Centra	10.757	13.310	15.794	18.157	21.488	23.829

#### 4.9 Gemeenschappelijke regelingen

	2015	2016	2017	2018	2019	2020
Aantal nieuwe WW-uitkeringen	315	296	233	253	257	317
Aantal beëindigde WW-uitkeringen	289	279	265	269	276	303
Aantal WW-uitkeringen (ultimo)	277	295	263	247	227	241
Aantal WAO-uitkeringen (ultimo)	326	305	277	241	225	189
Aantal IVA-uitkeringen (ultimo)	167	210	260	319	372	411
Aantal WGA-uitkeringen (ultimo)	345	386	431	485	550	590

## 5 Pensioenen

### 5.1 Instroom in (pre)pensioen

	2015	2016	2017	2018	2019	2020
Rijk	2.168	3.464	2.540	2.393	2.723	3.690
Gemeenten	3.276	3.178	3.308	3.457	3.275	4.309
Provincies	235	291	297	319	306	358
Rechterlijke Macht	56	63	47	71	86	91
Waterschappen	196	213	175	234	180	267
Defensie	869	937	808	920	909	1.097
Politie	701	1.042	1.476	1.445	1.455	1.608
Primair Onderwijs	3.902	3.543	3.708	3.564	3.482	4.213
Voortgezet Onderwijs	2.832	2.415	2.600	2.785	2.671	3.138
Middelbaar Beroepsonderwijs	1.551	1.410	1.521	1.632	1.635	1.955
Hoger Beroepsonderwijs	870	819	879	933	858	1.104
Wetenschappelijk Onderwijs	715	747	771	768	764	972
Onderzoekinstellingen	33	32	37	49	36	38
Universitair Medische Centra	847	839	899	971	924	1.227

### 5.2 Gemiddelde pensioenleeftijd (incl. prepensioen)

	2015	2016	2017	2018	2019	2020
Rijk	63,8	64,1	64,2	64,5	64,7	65,0
Gemeenten	64,2	64,5	64,7	64,9	65,1	65,4
Provincies	63,9	64,4	64,9	65,0	64,9	65,5
Rechterlijke Macht	65,9	66,8	66,6	67,7	66,5	67,0
Waterschappen	64,5	64,6	65,1	64,6	65,0	65,5
Defensie	59,5	59,2	59,7	60,3	60,3	61,1
Politie	63,5	63,9	64,1	64,2	64,2	64,4
Primair Onderwijs	63,6	63,8	64,0	64,2	64,4	64,8
Voortgezet Onderwijs	64,0	64,3	64,6	64,7	64,9	65,2
Middelbaar Beroepsonderwijs	64,0	64,4	64,6	64,8	64,8	65,2
Hoger Beroepsonderwijs	64,3	64,6	65,0	65,0	65,2	65,5
Wetenschappelijk Onderwijs	64,6	64,8	65,0	65,2	65,6	65,7
Onderzoekinstellingen	64,9	65,0	65,4	65,1	65,7	65,6
Universitair Medische Centra	64,3	64,4	64,6	64,7	64,8	65,0



### 5.3 Instroom in (deeltijd)pensioen voor AOW-leeftijd

	2015	2016	2017	2018	2019	2020
Rijk	1.453	2.523	1.870	1.638	1.876	2.088
Gemeenten	1.780	1.426	1.522	1.617	1.696	1.858
Provincies	167	153	149	157	175	145
Rechterlijke Macht	24	15	11	13	35	26
Waterschappen	96	88	69	119	92	104
Defensie	630	693	572	692	693	779
Politie	550	794	1.166	1.122	1.200	1.145
Primair Onderwijs	2.813	2.406	2.617	2.535	2.515	2.625
Voortgezet Onderwijs	1.857	1.380	1.488	1.683	1.693	1.709
Middelbaar Beroepsonderwijs	970	743	825	939	1.025	1.047
Hoger Beroepsonderwijs	451	385	378	435	424	468
Wetenschappelijk Onderwijs	279	248	267	267	273	282
Onderzoekinstellingen	11	12	11	21	9	12
Universitair Medische Centra	427	392	440	506	530	633

### 5.4 Aantal personen dat doorwerkt na AOW-leeftijd

	2015	2016	2017	2018	2019	2020
Rijk	660	773	762	912	1.011	796
Gemeenten	212	217	257	266	222	266
Provincies	*	5	5	9	12	14
Rechterlijke Macht	141	154	167	170	169	174
Waterschappen	16	15	16	10	11	11
Defensie	13	22	25	30	42	88
Politie	36	60	55	30	5	*
Primair Onderwijs	327	328	317	378	443	633
Voortgezet Onderwijs	349	355	351	347	326	480
Middelbaar Beroepsonderwijs	95	86	84	79	79	118
Hoger Beroepsonderwijs	72	69	81	67	76	101
Wetenschappelijk Onderwijs	32	26	38	33	35	39
Onderzoekinstellingen	*	*	*	*	*	*
Universitair Medische Centra	41	27	20	16	10	16

\* Aantal is kleiner dan 5.

### 5.5 Gemeenschappelijke regelingen

	2015	2016	2017	2018	2019	2020
Instroom in (pre)pensioen (aantal personen)	764	770	918	974	932	1.184
Gemiddelde pensioenleeftijd (incl. prepensioen)	63,8	64,1	64,2	64,4	64,8	65,1
Instroom in (deeltijd)pensioen voor AOW-leeftijd (aantal personen)	465	426	526	553	541	598
Aantal personen dat doorwerkt na AOW-leeftijd	27	30	32	41	40	50

## 6 Toelichting

### 6.1 Bronvermelding

#### Gebruikte databestanden

- ABP: Hieruit komen de gegevens over de personeelsopbouw, samenstelling en lonen. De aantallen betreffen de stand ultimo van het jaar. De sectoren zijn exclusief cao volgers. Omdat zowel de onderliggende bron, de extractiedatum en de berekeningen anders kunnen zijn dan door de sector gebruikt, kunnen verschillen optreden tussen de hier gerapporteerde kengetallen en die van de sector.
- BRP: Voor de informatie over de migratieachtergrond (tot en met 2017).
- CBS: Voor de informatie over de migratieachtergrond (vanaf 2018).
- UWV: Voor de informatie over de sociale zekerheid.

#### Bijzonderheden bij de sectoren

##### *Rijk*

Voor de aantallen fte is gebruik gemaakt van P-Direkt.

##### *Gemeenten, Provincies, Waterschappen*

Exclusief het personeel in de Gemeenschappelijke regelingen.

##### *Primair en voortgezet onderwijs*

Bij werkgevers (besturen) die zowel PO als VO scholen hebben, wordt de sector gekozen waar de meeste scholen van het bestuur onder vallen.

##### *Defensie*

De cijfers voor Defensie zijn vanaf 2018 door Defensie aangeleverd, met uitzondering van de tabellen in hoofdstuk 4 en 5. De vermelde aantallen zijn exclusief reservisten bij Defensie. Voor de instroom en uitstroom getallen geldt niet dat men tenminste 182 dagen in dienst moet zijn (geweest) om mee te tellen. De uitkomsten vanaf 2018 zijn daarom niet vergelijkbaar met de voorgaande jaren. Voor de cijfers over de niet-westerse migratieachtergrond is voor het jaar 2017 gebruik gemaakt van de CBS maatwerk publicatie die in opdracht van Defensie is uitgevoerd. Deze cijfers ontbreken vanaf 2018.

##### *Politie*

De aantallen voor Politie zijn exclusief de Politie Academie, maar inclusief de rijksrecherche.

Waar de aantallen onder de 5 komen, is vanwege de privacy de cel met een \* gevuld. De totalen zijn daarna aangepast en worden cursief weergegeven.

### 6.2 Definities

#### Aantallen

De hier vermelde aantallen betreffen de personen die ultimo het jaar in dienst zijn bij een werkgever van de sector. Werkgevers die de cao van de sector volgen (d.w.z. de werkgever past de CAO toe, maar een verplichting daartoe is er niet), worden niet meegenomen.

#### AOW-leeftijd / pensioenleeftijd

De leeftijd waarop de AOW-uitkering ingaat. AOW staat voor Algemene Ouderdomswet. Deze wet regelt het basispensioen van de overheid. De AOW-leeftijd is afhankelijk van de geboortedatum.

#### Contractloon

Het brutoloon voor zover dit voortvloeit uit voor alle werknemers geldende cao-afspraken. Globaal: het salaris, de eindejaarsuitkering, eenmalige uitkeringen en de vakantie-uitkering.

#### Contractloonontwikkeling

Op basis van de beschikbare cao's wordt de mutatie in het contractloon vermeld. Bij contractloonontwikkeling op jaarbasis wordt het effect van de mutatie voor het jaar waarin ze optreedt gecorrigeerd voor de geldigheidsduur in het jaar. De rest van het effect van de mutatie wordt het volgend jaar in aanmerking genomen (overloopeffect).

### Deeltijd

Van deeltijd is sprake als niet de volledige gebruikelijke arbeidsduur per week gewerkt wordt. Als grens voor de berekening is 35 uur gebruikt (CBS definitie), dat is een deeltijdfactor van 0,972 voor een 36-urige werkweek. De gebruikelijke werkweek is niet in alle sectoren gelijk. De omvang van een volledige werkweek per sector bedraagt als volgt:

**Openbaar bestuur:** de sectoren Rijk, Gemeenten, Provincies, Waterschappen en Rechterlijke Macht: 36 uur per week;

**Onderwijs en wetenschappen:** De sectoren Primair Onderwijs, Voortgezet Onderwijs, Middelbaar Beroepsonderwijs en Hoger Beroepsonderwijs werken niet met het begrip volledige werkweek maar met een jaartaak van 1.659 uur. Ten behoeve van de sociale verzekeringen wordt in het Voortgezet Onderwijs de werkweek gedefinieerd als 36,86 uur. De sectoren Wetenschappelijk Onderwijs en Onderzoekinstellingen kennen een werkweek van 38 uur. De sector Universitair Medische Centra heeft een werkweek van 36 uur.

**Veiligheid:** de sector Defensie kent een werkweek van 38 uur. Bij de sector Politie geldt een werkweek van 36 uur, met de keuze 38 of 40 uur te mogen werken. Bij de sector Defensie kent alleen het burgerpersoneel een deeltijdaanstelling. Het militair personeel kan geen aanstelling in deeltijd krijgen. Zij kunnen wel gebruik maken van deeltijdverlof.

### Deeltijdfactor

De deeltijdfactor geeft aan welk deel van de volledige gebruikelijke arbeidsduur een persoon werkzaam is. De hier vermelde deeltijdfactor is de deeltijdfactor van de pensioenopbouw. Bij bepaalde regelingen zoals PAS (Partiële Arbeidsparticipatie Senioren Regeling) of generatiepact (oudere werknemers gaan minder werken, in plaats daarvan worden jongere werknemers aangenomen), loopt de pensioenopbouw voor 100% door terwijl de arbeidsduur wel wordt verminderd.

### Fte

Een afkorting van fulltime-equivalent, is een rekeneenheid waarmee de omvang van een dienstverband of de personeelssterkte kan worden uitgedrukt. Een persoon die de volledige gebruikelijke arbeidsduur per week werkzaam is wordt als één fte geteld.

### Gemeenschappelijke regelingen

Zijn samenwerkingsverbanden tussen gemeenten, provincies en/of waterschappen. De rechtsvorm van de gemeenschappelijke regelingen is ontleend aan de Wet op Gemeenschappelijke Regelingen.

### Hoogste 10% jaarinkomen

De groep die tot de hoogste 10% behoort van het voltijd bruto jaarinkomen binnen de sector. In de tabel staat het gemiddelde jaarinkomen van deze groep. Van deze groep wordt tevens vastgesteld wat het percentage vrouwen is.

### Instroom

Het aantal en aandeel nieuwe werknemers dat gedurende het verslagjaar in dienst is getreden in de sector. Instroom bij een andere werkgever in dezelfde sector wordt niet als instroom geteld. Een persoon wordt alleen tot instroom gerekend als deze meer dan 182 dagen in dienst is (geweest). Het percentage wordt berekend over het totaal van de personen die in het jaar in dienst is (geweest), dus niet op basis van het aantal dat ultimo het jaar in dienst is.

### Laagste 10% jaarinkomen

De groep die tot de laagste 10% behoort van voltijd bruto jaarinkomen binnen de sector. In de tabel staat het gemiddelde jaarinkomen van deze groep.

### Loonsom

Voor het bepalen van de loonsom is gebruikt gemaakt van de loonopgave van december. Met behulp van die opgave is een raming gemaakt van de totale loonsom in de sector. Deze geraamde loonsom is inclusief vakantietoeslag, eindejaarsuitkering en eventueel andere specifieke sectorale looncomponenten, ook incl. werkgeverspremies: ABP, WIA, e.d. De loonsom is niet gecorrigeerd voor de inflatie.

### Pensioenen

Vanaf de eerste dag van de maand waarin een werknemer 60 wordt kan deze kiezen voor het ABP keuze pensioen (AKP). Dit biedt de mogelijkheid om vanaf die datum geheel of gedeeltelijk met prepensioenen te gaan tot de AOW-datum. De genoemde aantallen bij pensioenen betreffen de

personen die volledig met werken zijn gestopt, inclusief de personen die voor hun AOW-leeftijd zijn gestopt. De gemiddelde pensioenleeftijd is berekend over alle personen die voor het eerst gebruik maken van (AKP)pensioen. Bij het aantal personen dat doorwerkt na AOW-leeftijd, is de grens gebruikt van langer dan 40 dagen doorwerken na bereiken AOW-leeftijd. Het aantal betreft alle personen die doorwerken in het desbetreffende jaar.

#### Personen met niet-westerse migratieachtergrond

Persoon waarvan één of beide ouders zijn geboren in een van de landen in de werelddelen Afrika, Latijns-Amerika, Azië (excl. Indonesië en Japan) of in Turkije (volgens CBS definitie). Bij de berekeningen voor percentage in- en uitstroom, zijn personen waarvan de herkomst onbekend is, niet meegenomen in de noemer. Vanaf 2018 zijn de cijfers van het CBS (via remote access) afkomstig. In de loop van 2022 komt een nieuwe definitie.

#### Uitkeringsbedrag (WW en WIA)

De som van alle uitkeringen gedurende het verslagjaar. Dit bedrag is inclusief de vakantietoeslag, maar exclusief het bovenwettelijke, nawettelijke deel.

#### Uitstroom

Het aandeel werknemers in dienst die in het verslagjaar de sector hebben verlaten. Overgang naar een andere werkgever binnen dezelfde sector wordt niet als uitstroom geteld. Een persoon wordt alleen tot uitstroom gerekend als deze meer dan 182 dagen in dienst is (geweest). Het percentage uitstroom wordt berekend op het gemiddelde van het totaal aantal personen dat ultimo het huidige en het voorgaande jaar in dienst is.

#### Voltijd bruto jaarinkomen

Het uitgangspunt voor het voltijd bruto inkomen is het pensioengevend inkomen. Dit jaarinkomen wordt afgeleid van het maandsalaris en opgebouwde aanspraken vakantieuitkering en eindejaarsuitkering van de maand januari op voltijdsbasis. Loonstijgingen die in de loop van jaar plaatsvinden (cao en periodiek) worden pas een jaar later meegenomen.

#### Vroeg- of prepensioenen

De aantallen en FTE bij prepensioenen betreffen de personen die al dan niet volledig met werken zijn gestopt voordat hun AOW-leeftijd was bereikt (tenminste 30 dagen daarvoor). De aantallen betreffen de personen die in het desbetreffende jaar starten met vroegpensioenen.

#### WAO

Met ingang van 1 januari 1998 is voor Overheid en Onderwijs de WAO (Wet op de arbeidsongeschiktheidsverzekering) ingevoerd. Op 1 januari 2006 maakte de WAO plaats voor de Wet Werk en Inkomen naar Arbeidsvermogen (WIA). Hierdoor wordt de groep personen met een WAO-uitkering steeds lager (door uitstroom, bereiken AOW-leeftijd, overlijden).

#### WIA (WGA en IVA)

Op 1 januari 2006 (formeel op 29-12-2005) is de wet Werk en Inkomen naar Arbeidsvermogen (WIA) in werking getreden. In geval dat een werknemer langer dan 2 jaar ziek is, kan de WIA-uitkering aangevraagd worden als men door ziekte niet of minder kan werken. De wet bestaat uit twee delen: de regeling Werkhervatting Gedeeltelijk Arbeidsgeschikten (WGA) en de regeling Inkomensvoorziening Volledig Arbeidsgeschikten (IVA).

#### WW

Via de werkloosheidswet (WW) ontvangen werkloze personen een uitkering. Een uitkering wordt als instroom aangemerkt als een uitkering in de verslagperiode wordt aangevraagd en verkregen. Voornamelijk in de WW is het mogelijk dat één persoon meerdere keren in een jaar een uitkering aanvraagt en krijgt, die nieuwe uitkeringen worden afzonderlijk geteld. Het is ook mogelijk dat één persoon meerdere keren in het jaar uitstroomt; die beëindigde uitkeringen worden afzonderlijk geteld.

Ministerie van Binnenlandse Zaken en Koninkrijksrelaties  
Directoraat-generaal Overheidsorganisatie  
Directie Ambtenaar & Organisatie  
[www.rijksoverheid.nl](http://www.rijksoverheid.nl)  
[www.kennisopenbaarbestuur.nl](http://www.kennisopenbaarbestuur.nl)  
*Bewerking door: Afdeling Beleidsinformatie (IFHR/DGOO/BZK)*

April 2022